



# INSTALLATION INSTRUCTIONS

## CONNECTORS for Radiating Cables

Kabelwerk | **EUPEN** AG

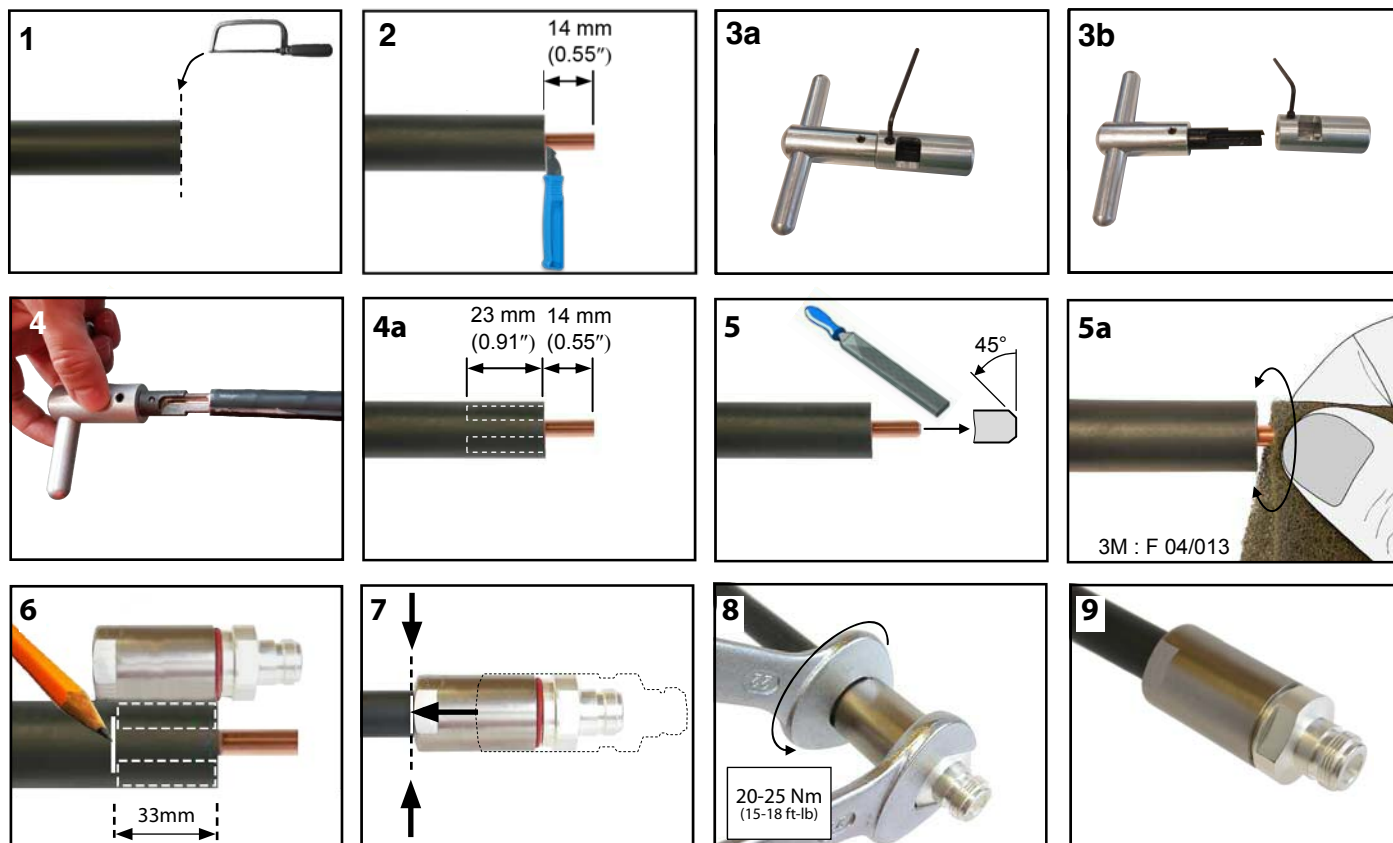
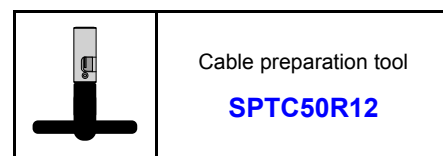
E0012 Rev.10/2024-03-19

**cable**

### Connectors for 1/2" Radiating Cables "A" Series



	NF, 7-16F, 4.3/10F	NM	7-16M
	2 x 22 mm	2 x 22 mm & 19 mm	2 x 22 mm & 32 mm



For any questions please contact KABELWERK EUPEN AG / for US Customer service call 1-800-419-5100

**(D)** Verarbeitung nur durch eine Elektrofachkraft. Es besteht die Gefahr eines elektrischen Schlag!



**(NL)** Installatie alleen door een vakman voor elektriciteit. Er is gevaar van elektrische schok!

**(F)** Installation uniquement par une personne qualifiée en électricité. Il y a un risque de choc électrique!

**(GB)** Processing only by a qualified electrician. There is a risk of electric shock!

**NOTICE:**  
KABELWERK EUPEN AG disclaims any liability or responsibility for the results of improper or unsafe installation practices.

**AVIS:**  
KABELWERK EUPEN AG décline toute responsabilité en cas de non respect de ces instructions.

**WAARSCHUWING:**  
KABELWERK EUPEN AG wijst elke verantwoordelijkheid van de hand in geval van het niet opvolgen van deze aanbevelingen.

**BEMERKUNG:**  
KABELWERK EUPEN AG lehnt jede Verantwortung bei Nichtbeachtung dieser Instruktionen ab.

**AVISO:**  
KABELWERK EUPEN AG rehusa todas las responsabilidades en caso de no respetar las instrucciones.

**注意:**  
本公司声明对于不恰当或不安全的安装, 检验, 维修或拆卸操作所导致的后果不负任何义务和责任。

