

# EUCALOCK

RW23



Kabelwerk

**EUPEN** AG

pipe

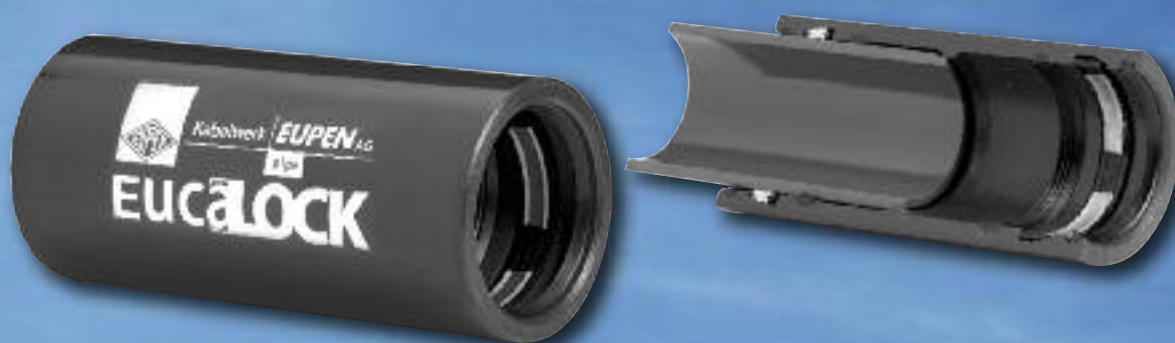
Manchon *indéboîtable*

# EUCALOCK

Zieh feste **Muffe**

- Manchon indéboîtable pour **tubes PVC** pression pour la pose souterraine.

- Zieh feste PVC-U Muffe für erdverlegte **PVC Druckrohre**.



	PN	BELGAQUA	NBN T42-603	NBN EN1452	BENOR
DN90	16	✓	✓	✓	✓
DN110	20	✓	✓	✓	✓
DN160	20	✓	✓	✓	✓

Dimensions - Abmessungen

DN	Ø extérieur / Außendurchmesser	Longueur/ Länge	Profondeur d'emboîtement / Einstecktiefe
90	115	253	123
110	140	273	133
160	200	333	158



Kabelwerk **EUPEN** AG  
pipe



# Prescriptions de montage Verlegevorschriften

1. Couper le tube droit et chanfreiner  
Rohre gerade schneiden und anfasen



2. Nettoyer le tuyau  
Rohr reinigen



3. Marquer la profondeur d'emboîtement  
Einstecktiefe anzeichnen



4. Contrôler la profondeur d'emboîtement  
Einstecktiefe überprüfen



5. Lubrifier le joint au fond du manchon  
Il est interdit de lubrifier la bague de crantage  
Gleitmittel auf der hinteren Dichtung der Muffe auftragen.  
Es darf kein Gleitmittel auf dem Klemmring aufgetragen werden.



6. Emboîter le tube jusqu'au marquage  
Rohr bis zur Markierung in der ziehfesten Muffe einstecken





Kabelwerk

**EUPEN** AG

pipe



*... more than just pipes!*

***Malmedyer Str. 9 - 4700 EUPEN - BELGIUM***

---

***Tel.: +32(0)87.59.77.00  
http://www.eupen.com***

***Fax: +32(0)87.55.28.93  
e-mail: info@eupen.com***

***ISO Certified Company***